



TRADOMED INVEST

КАЧЕСТВЕННОЕ ОБОРУДОВАНИЕ ДЛЯ ПРОФЕССИОНАЛОВ





TRADOMED INVEST

Moria – Ваш партнер в рефракционной хирургии и хирургии роговицы





TRADOMED INVEST

Микроккератом Evolution 3E



**Одна консоль –
четыре присоединяемых
модуля**

Газовая турбина - CBm/CB SU

Электромотор 1 - M2

Электромотор 2 - **OneUse-
Plus/SBK**

Электромотор 3 - Epi-K

CBm/CB SU

Epi-K

M2

OneUse-Plus/SBK

Moria



TRADOMED INVEST

Evolution 3E



- Регулятор скорости (для моторов M2 и OneUse-Plus)
- Две помпы, наличие аккумулятора
- Одна консоль для четырех моторов
- Блок из трех ножных педалей («Вакуум», «Вперед», «Назад»)

Moria

tradomed-invest.ru



TRADOMED INVEST

Микроккератом OneUse-Plus

- Автоматическая продольная головка
- Назальная ориентация ножки клапана
- 15 000 резаний в минуту
- Клапан толщиной 100 мкм и 130 мкм
- Широкое поле обзора при создании клапана





TRADOMED INVEST

Микрокератом One Use-Plus



One Use-Plus **SBK**

- **SBK** создает суббуменовый лоскут подобно фемтосекундному лазеру
- клапан **100 мкм** – возможность проводить ЛАСИК на тонкой роговице
- Возможность формирования клапанов различного диаметра
- Возможность использования металлических колец



TRADOMED INVEST

Микрокератом One Use-Plus

1. По данным кератометрии получаем значение кривизны роговицы

2. В зависимости от необходимого диаметра клапана выбираем кольцо и положение стопора

Horizontal K	Ring	Stop	Flap Diameter (assumptions)	Stroma available for ablation (calculations)	Hinge length (calculations)
39	-1	8	9,5	8,8	5,1
	0	7,5	9,0	8,3	5,0
40	-1	8	9,8	8,9	5,6
	0	7,5	9,3	8,4	5,4
41	-1	8,5	10,0	9,3	5,3
	0	8	9,5	8,8	5,1
	1	7,5	9,0	8,3	5,0
42	-1	8,5	10,3	9,4	5,7
	0	8	9,8	8,9	5,6
	1	7,5	9,3	8,4	5,4
43	0	8,5	10,0	9,3	5,3
	1	8	9,5	8,8	5,1
	2	7,5	9,0	8,3	5,0
44	0	8,5	10,3	9,4	5,7
	1	8	9,8	8,9	5,6
45	2	7,5	9,3	8,4	5,4
	1	8,5	10,0	9,3	5,3
	2	7,5	9,5	8,5	5,8
46	3	7,5	9,0	8,3	5,0
	2	8	9,8	8,9	5,6
47	3	7,5	9,3	8,4	5,4
	2	8,5	10,0	9,3	5,3
48	3	8	9,5	8,8	5,1
	2	8,5	10,3	9,4	5,7
49	3	8	9,8	8,9	5,6
	2	9	10,5	9,8	5,4
	3	8,5	10,0	9,3	5,3



TRADOMED INVEST

Микрокератом One Use-Plus SBK: клинические результаты

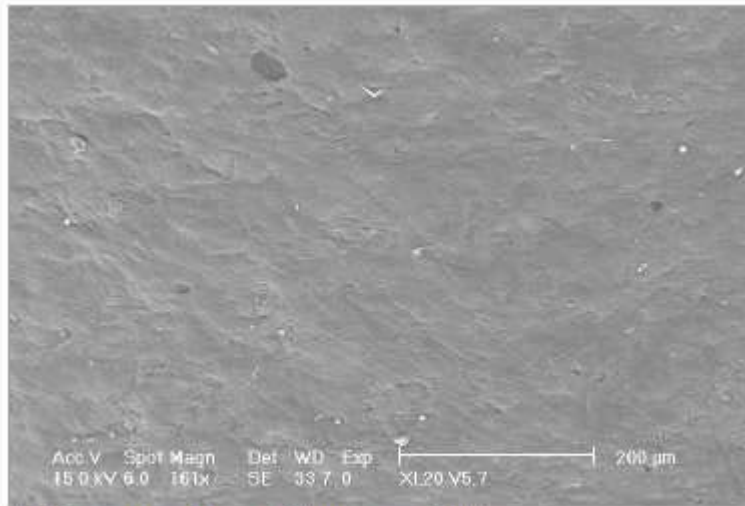
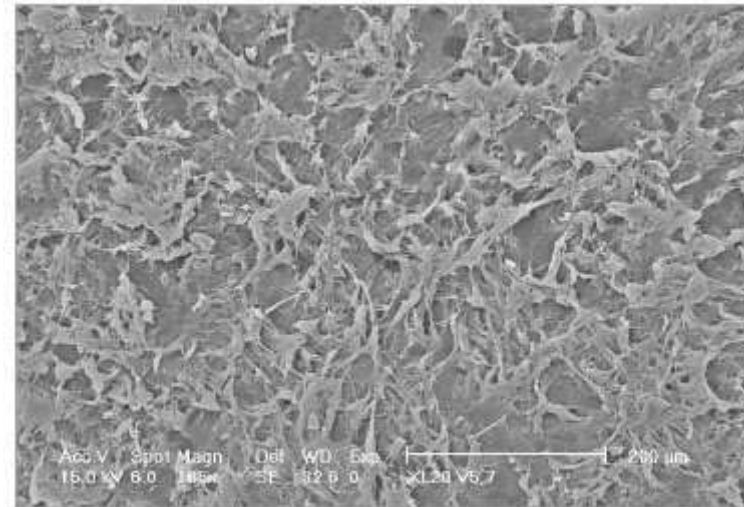


Fig.12: Scanning Electron Microscopy (x160)⁶:
Moria One Use-Plus SBK



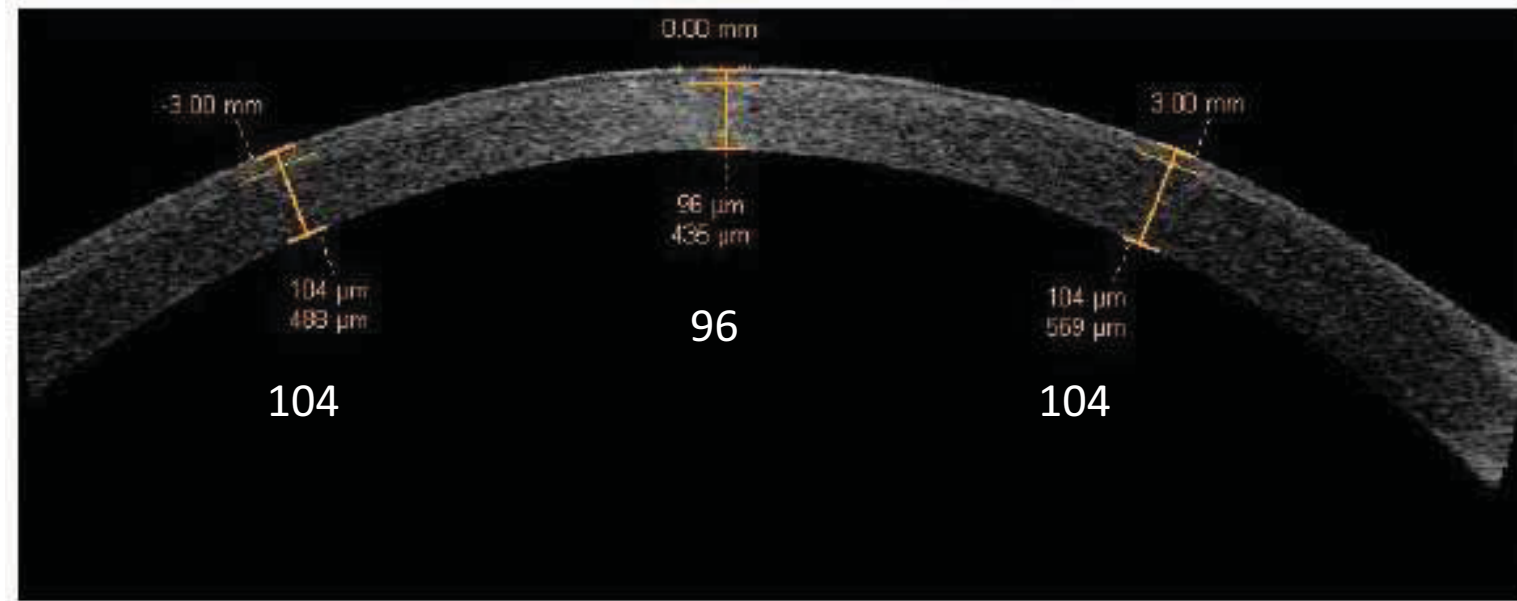
IntraLase* 60kHz

Более гладкое стромальное ложе даже по сравнению с фемтосекундным лазером



TRADOMED INVEST

Микрокератом One Use-Plus SBK: клинические результаты



Высокая предсказуемость толщины клапана : 100 ± 9.6 мкм (83-125)
N = 84 глаза. Разница в толщине клапана в центре и на периферии
составляет всего лишь 10 %



TRADOMED INVEST

Микрокератом One Use-Plus SBK: клинические результаты

По сравнению с традиционным ЛАСИК :

- Более «сильная» роговица, меньше риск эктазии
- Короткий период зрительной реабилитации
- Меньше риск появления глэр- и гало-эффектов
- Меньше риск возникновения синдрома «сухого глаза»
- Возможность проводить ЛАСИК на тонкой роговице
- Лучшая контрастная чувствительность
- Меньшее количество индуцированных аберраций высшего порядка





TRADOMED INVEST

Микрокератом Ері-К

Полностью автоматизированная система с одноразовой головкой для выполнения операции Эпи-ЛАСИК



- Быстро
- Надежно
- Безопасно

Moria



TRADOMED INVEST

Микрокератом Ері-К

Головка Ері-К

- Отделяет, а не отрезает эпителиальный слой от боуеновой мембраны
- Аппланационная пластина исключает повреждение стромы
- Одноразовая головка с предустановленным лезвием исключает риск повреждения и инфицирования сепаратора
- Позволяет сохранить жизнеспособность эпителия
- Два металлических кольца с четырьмя положениями стопора





TRADOMED INVEST

Микрокератом Ері-К

Рукоятка Ері-К

- Легкая и эргономичная конструкция
- Два мотора: для осцилляции и продвижения лезвия
- Высокая скорость осцилляции специально разработана для отделения эпителия



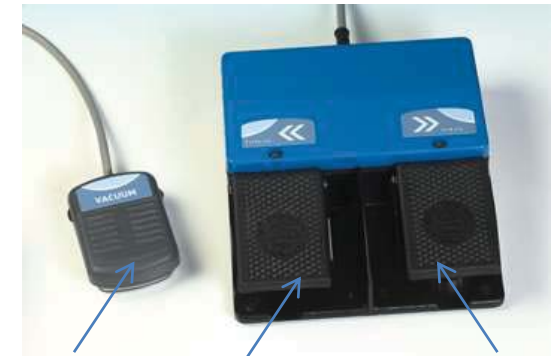


TRADOMED INVEST

Микроккератом Ері-К

Ножная педаль Ері-К

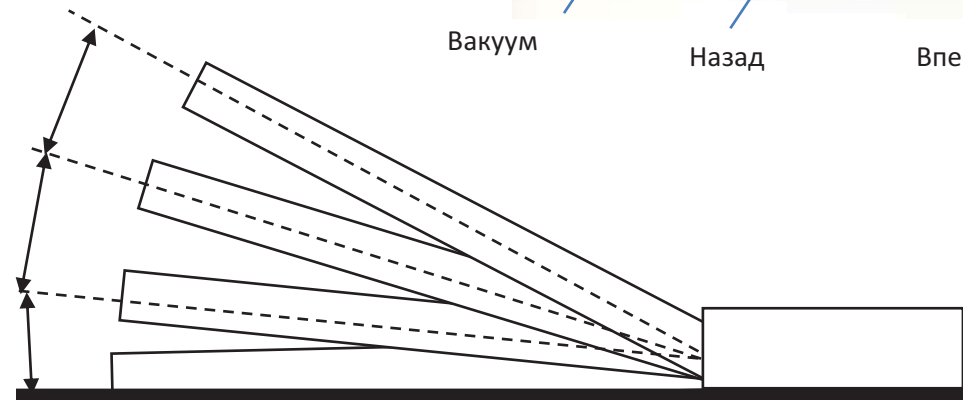
- Три положения педали «**Вперед**»: для большего контроля за продвижением
- Положение 1 .Осцилляция и низкая скорость продвижения для отсепаровки эпителия от боуеновой мембраны
- Положение 2 . Осцилляция и средняя скорость – отделение эпителия наполовину
- Положение 3 .Осцилляция и стандартная скорость для завершения отсепаровки
- Педаль «**Назад**»:осцилляции нет, скорость постоянная



Вакуум

Назад

Вперед





TRADOMED INVEST

Микрокератом Ері-К: клинические результаты

- Уменьшение риска эктазии
- Короткий период восстановления зрительных функций
- Меньшее количество aberrаций высокого порядка по сравнению с ЛАСИК
- Меньшее количество помутнений роговицы по сравнению с ФРК
- Меньше болевых ощущений у пациента

